

# 岩の鼻遺跡現地説明会資料 1986 08 24

- 1.所在地 名田庄村三重岩の鼻
- 2.調査契機 中小規模河川南川改修工事に伴う緊急事前調査
- 3.調査面積 9,800 m<sup>2</sup>
- 4.調査期間 第1次調査 1985年6月18日～11月16日  
第2次調査 1986年6月10日～
- 5.調査主体 福井県教育委員会
- 6.第1次調査の成果

住居跡2基：早期(神宮寺式期)1基，前期1基

早期神宮寺式土器，前期 北白川下層式～大嶽山式土器

石鏃，石錐，磨石

早期押型文土器の中でも古式に属する神宮寺式期(約9,000年前頃)の住居跡とまとまった土器の発見の意義大。

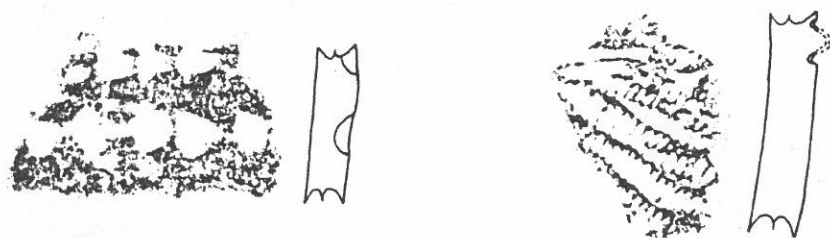
## 《岩の鼻遺跡の発見と調査》

昭和28年9月25日，13号台風により南川氾濫。岩の鼻地籍の表土が流出して遺物が大量に散乱。城谷義視氏の精力的な採集活動。

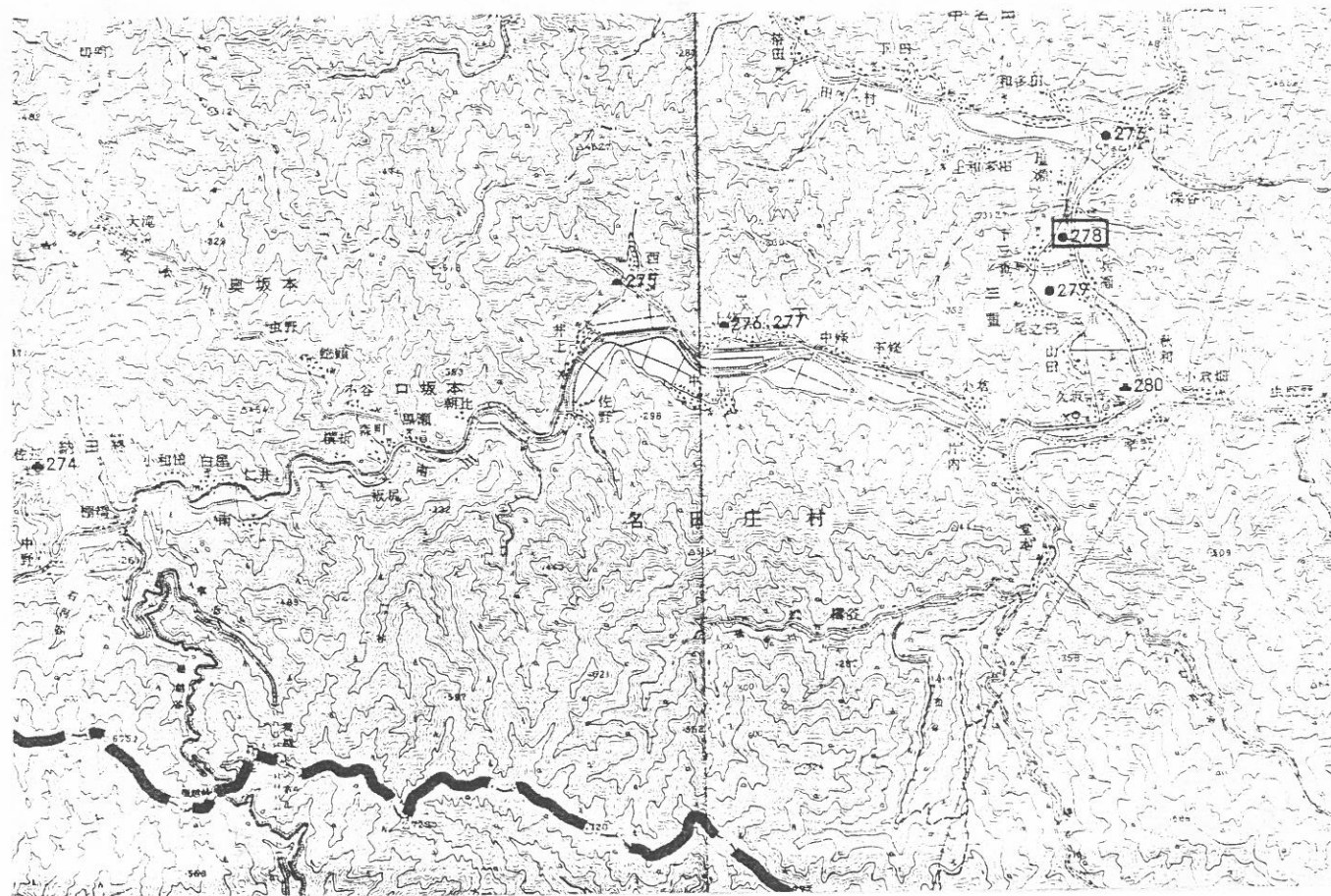
昭和44年3月24日～4月5日 若狭考古学研究会による調査。

早期押型文土器，前期，中期～後期初頃の土器・石器。珠状耳飾。

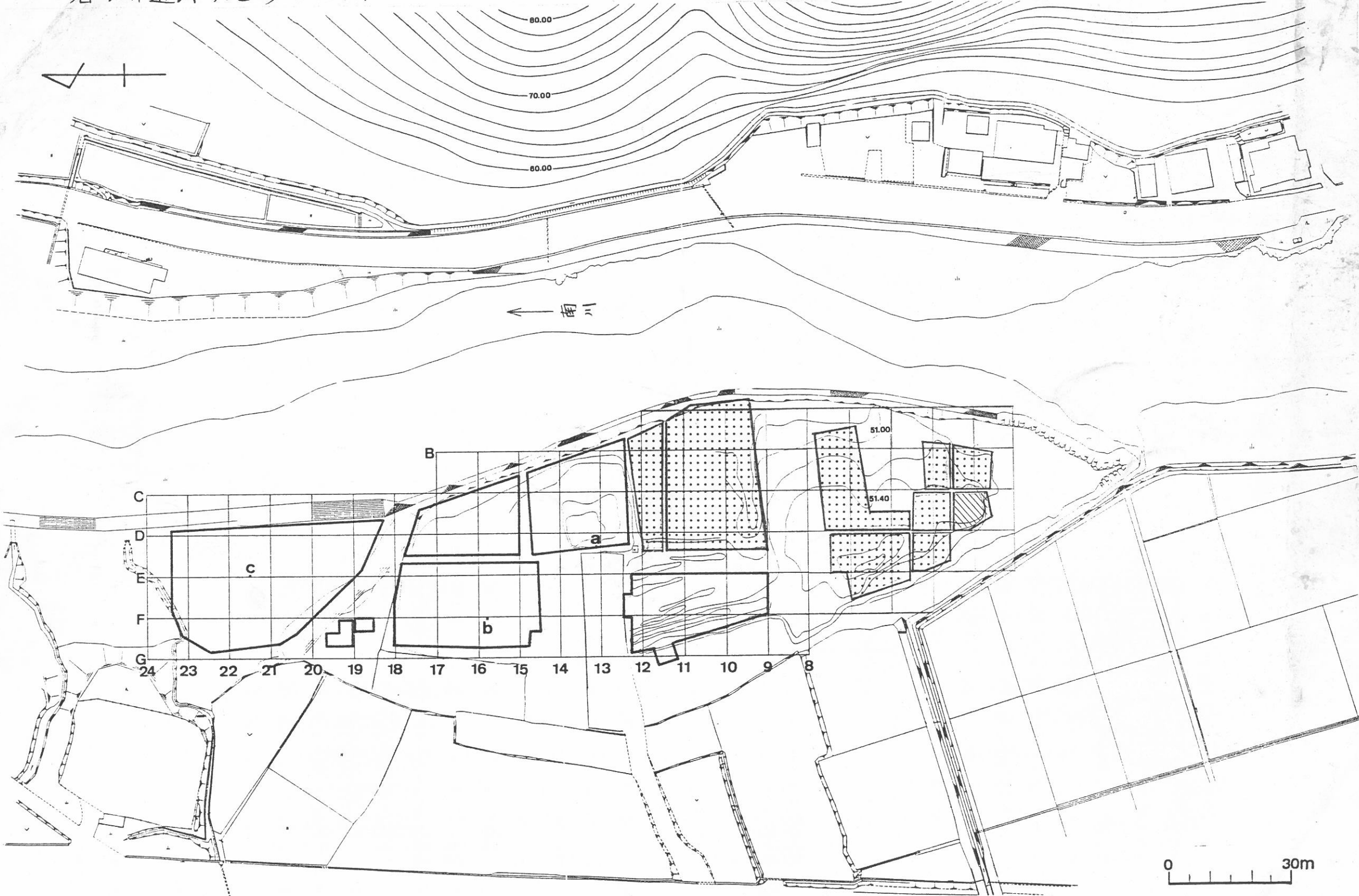
## 《深野遺跡出土の縄文土器》



273. 深野遺跡
274. 土御門城跡
275. 土屋六郎墓
276. 坪の内古墳(1号墳)
277. " (2号墳)
- 278. 岩の鼻遺跡**
279. 至内遺跡
280. 三重城跡

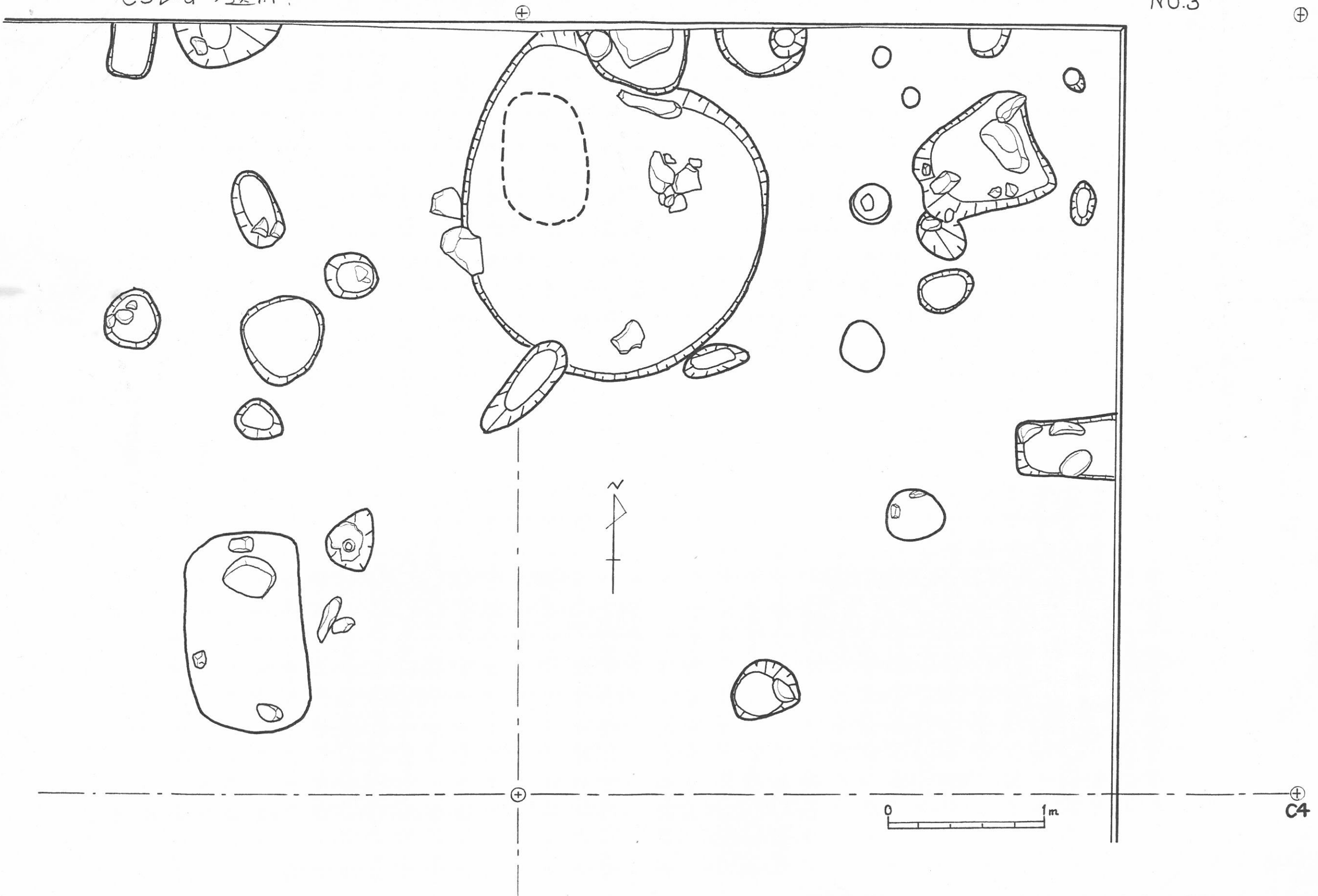


岩の鼻遺跡の地形と発掘区

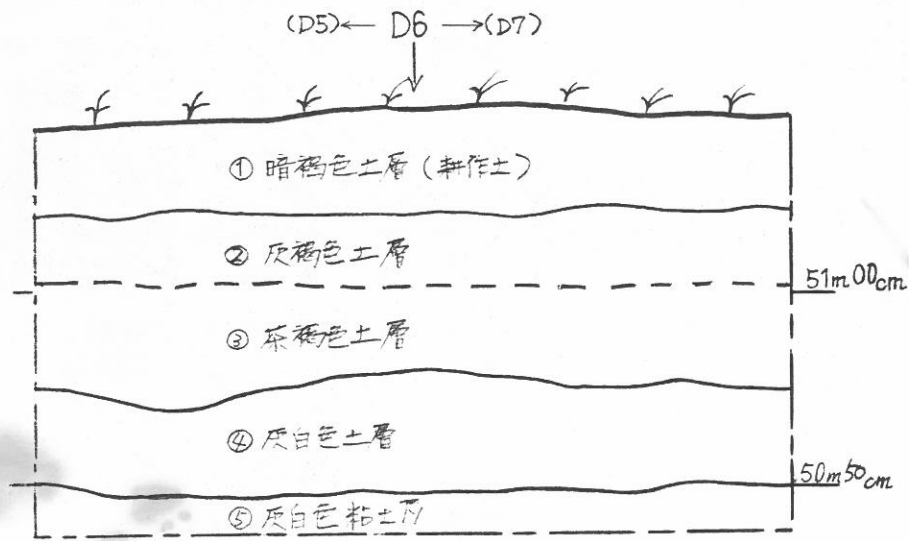


C5b.dの遺構

NO.3

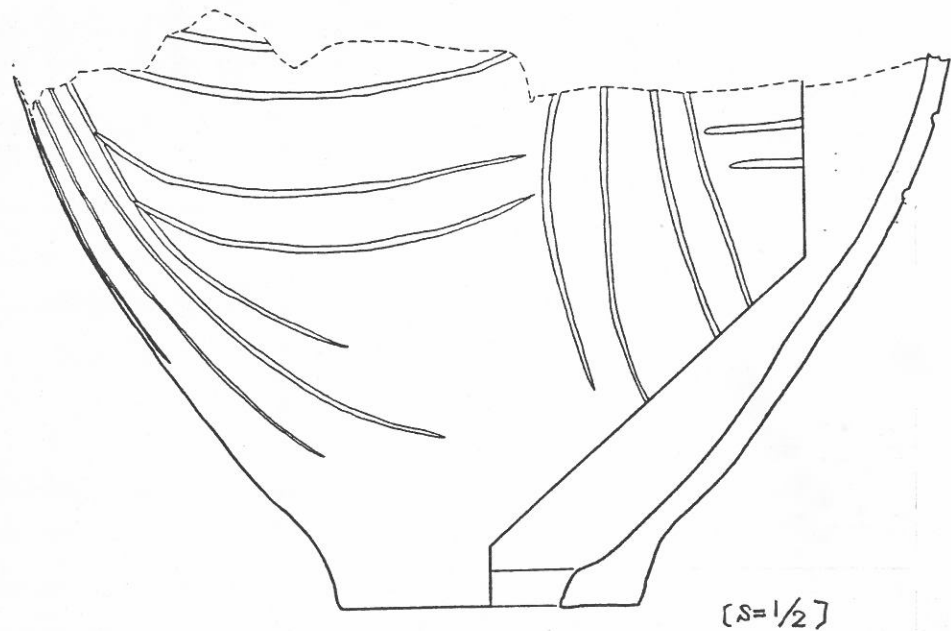


岩の鼻遺跡、D6地点、その層位



(遺構) 埋甕 1 (底部断) 隅丸方形土坛 1, 円形土坛 (径約?) 1  
 楕円形土坛 7基 集石土坛 2 焼土面 1  
 溝 6 ヒット多数

(遺物) 縄文土器 (早期, 前期, 中期, 後期), 石鏃, 石錐, 磨石類, 珧石他



埋甕 (SX01) 案測図

縄文土器編年表

地方 時期	沖 縄	九 州	中国・四国	近畿・東海	岩の鼻遺跡	阿波野遺跡	若狭の他の遺跡	14C年代	関 東	信濃・北陸	東北南部	東北北部
草創期	ヤブチ東原	泉福寺福井3層 福井2層	上黒岩9層	萩 平 酒 吞				1950年 の起算	橋立 I 西鹿田 西 谷 大谷寺	柳又 B II 小瀬沢 會 根, 本ノ木 室谷 I 群 土器	日向 I 一ノ沢 I 日向 II 一ノ沢 II	
早 期		前平 早水台 吉田 田 村 石坂 手向山 平 椈 塞ノ神	黄 鳥 馬渡 3 層上	神宮寺 大 川 長 桜 尾 上 高山寺 (+) 織田井戸 總 谷 石 山 { II 柏 畑 VII 上ノ山 入 海	土器 土器			9000 y. BP.	大丸, 井 草 夏 島 稲荷台 花輪台 I 普門寺, 平 坂 三 戸 田戸下層< 田戸上層 子母口 野ノ島 鶴ヶ島台 茅山下層 茅山上層	室谷 II 群 土器 立 野 野 沢 卯ノ木 (+) 桜 峠 (+)	尼ノ子 大 平 須利田 常世< 素 山 槻木 II 上川名下層	太平元山 日 計 白 浜 吹切沢 物見台 赤御堂
前 期	曾 細 室川下層	曾細< 山鹿 IV 山鹿 V 春日町	羽島下層 2 羽島下層 3 磯ノ森 彦崎 Z I 彦崎 Z II 田 井	木 島 北白川 1, 石塚 I 北白川 2, 石塚 II 北白川 3 大蔵山 柏窪 1	土器 珠状 耳飾			5000 y. BP.	花積下層< 関 山< 黒 浜< 諸 磯 { a 浮 { a b 島 { b c 下 島 { c 奥津, 十三菩提	中 越, 極楽寺 — 神ノ木 有 尾, 刈 羽 南大原, 泉庵寺 上 原 下 島 鍋屋町<	室 浜 大木 1 大木 2 a 大木 2 b 大木 3 大木 4 大木 5 大木 6 大木 7 a 大木 7 b 大木 8 a 大木 8 b 大木 9 大木 10	野 口 円筒下層 a 円筒下層 b 円筒下層 c 円筒下層 d 大木 7 a 大木 7 b 大木 8 a 大木 8 b 大木 9 大木 10
中 期		並 木 阿 高 岩崎下層 南福寺	船元 { 1 2 3 4 里木 { 2 3	鷹 島 柏窪 2 北屋敷 醍醐 2 咲 畑 醍醐 3 取 組 (上終町), 鳥崎 III	土器 石鏃 石鏃, 磨石			4,000 y. BP.	下小野, 五領台 阿 玉 { 勝 1 坂 2 3 加 會 1 會 利 2 利 3 E 4	梨久保, 松郷屋 新 道 藤 内, 長者原 井ノ尻 會 利 馬 高 串田新 I 串田新 II	大木 7 a 大木 7 b 大木 8 a 大木 8 b 大木 9 大木 10	円筒上層 a 円筒上層 b 円筒上層 c 円筒上層 d 最花, 榎林
後 期	伊 波 荻 堂	岩崎上層 出 水 綾< 小池原下層 鐘 崎 市来 { 北久根山 御手洗 B 西平 { 三万田 御 領	中 津 福田 K II 津雲 A 彦崎 K I 片 柏 竹 原 馬 取 福田 K III	天 理 (林ヶ峰) 繩 手 蛭塚 I 北白川上層, 蛭塚 II 一乘寺 K, 八王子 元住吉山 1, 蛭塚上層 元住吉山 2 宮 滝 天王山				称名寺 堀之内 I 堀之内 II 加會利 B { 1 2 3 會 谷 安行 I 安行 II	大安寺 気屋, 三十稲場 酒見, 三仏生 井口 I, 塔ヶ峯 井口 II	門 前 南 境 室ヶ峰 新 地 金剛寺	大 湯 十腰内 1 (十腰内 2) (十腰内 3) (十腰内 4)	
晚 期	大 山 室川上層	大 石 黒川 田 村 山ノ寺 原 山	岩 田 滋賀里, 吉胡 B I 黒土 B I 原下層 黒土 B II	舟 治 稲荷山 吉胡 B II 船 橋 五貫森 馬見塚				安行 III a 安行 III b 安行 III c < (前浦) 杉 田, 千 綱 荒 海	六日市新保 石倉< 御経塚 依 野, 中 屋 藤 橋 氷 , 鳥 屋	大洞 B1 大洞 B2 大洞 BC 大洞 C1 大洞 C2 大洞 A 大洞 A	(十腰内 5) 亀 岡	