

# ふるさと若狭路 探訪の旅へようこそ

開館後30年を経た若狭歴史民俗資料館は、平成26年7月に若狭歴史博物館にグレードアップしてリニューアルオープンしました。仏像や祭りなどの文化とそれらを育んだ若狭の歴史を、豊富な資料でわかりやすく紹介しています。また、この地域のガイドンス拠点として、歴史文化観光のための情報を得ることもできます。

## 若狭のみほとけ

若狭は、各時代の魅力的な仏像が数多く伝わる地域として知られています。「若狭のみほとけ」では、仏像を背面までご覧いただける独立ケース展示など、博物館ならではの手法によって、若狭の地に大切に伝えられてきた仏像をご紹介します。



## 若狭の祭りと芸能

田の神祭りや精霊船送りなどの四季折々の行事、中世の神事芸能の姿を伝え残す王の舞やその祭り、町の発展とともに華やかさを増していった祭礼芸能…。都との強いつながりの歴史の中で育まれてきた若狭の多彩な祭り文化をご紹介します。



## 若狭の歴史

京都に近いこと。そして、海があること。この2つが若狭の歴史・文化に大きな影響を与えた要因です。中世の若狭湾の湊の発展や、近世の小浜藩の学問奨励など、特色ある地域の歴史をご紹介します。



### 利用案内

開館時間 9時～17時（入館は16時30分まで）

入館料 常設展 一般・大学生 310円

※有料者の数が20人以上の場合、団体割引あり

※高校生以下、満70歳以上の方、障害者手帳等をお持ちの方は無料

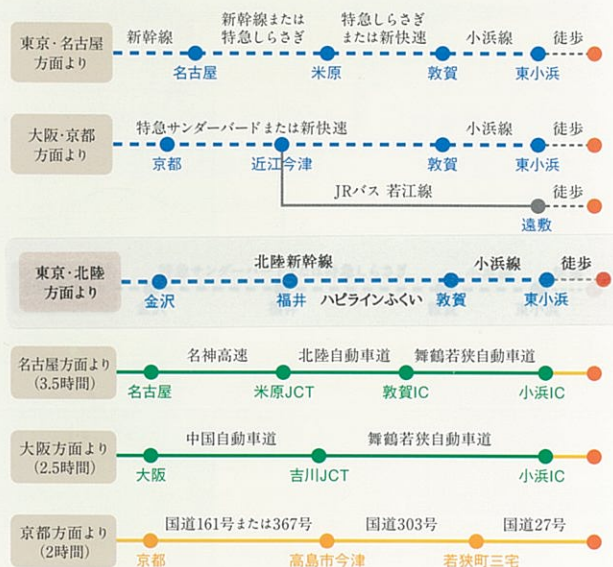
※特別展開催の際は、特別展観覧料が必要です。

交通 JR小浜線：東小浜駅で下車し徒歩7分

JRバス：小浜～近江今津線 遠敷バス停で下車し徒歩10分

高速道路：舞鶴若狭自動車道 小浜ICを出て車で5分

### 交通案内



表紙写真=迦楼羅王立像 中国・南宋時代（13世紀）  
平成2年、小浜市矢代の浜に漂着



福井県立

若狭歴史博物館

〒917-0241 福井県小浜市遠敷2丁目104

Tel.0770-56-0525 Fax.0770-56-4510

ホームページ: <https://wakahaku.pref.fukui.lg.jp/>

Facebook: <https://www.facebook.com/fukui.wakahaku>



Wakasa History Museum

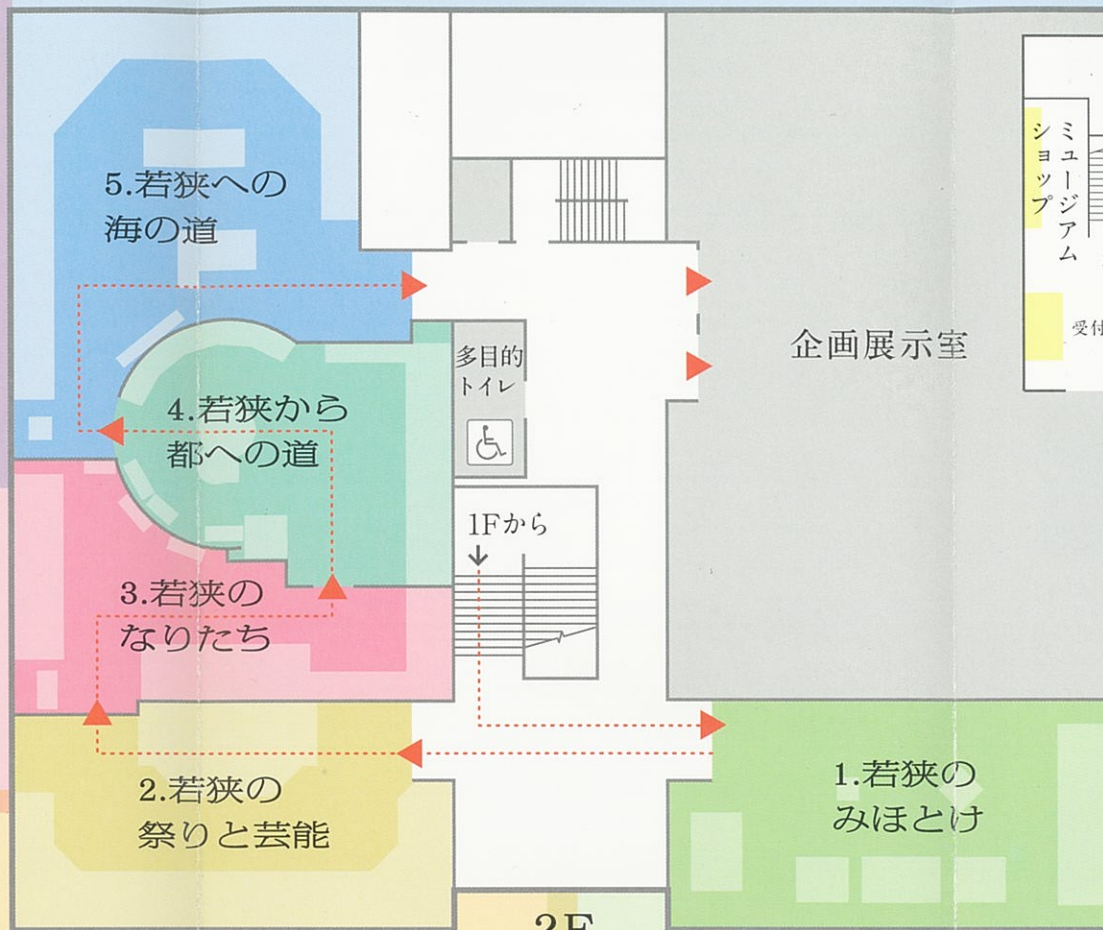
福井県立若狭歴史博物館

## 見学のご案内



# フロアガイド

1F・2F展示室

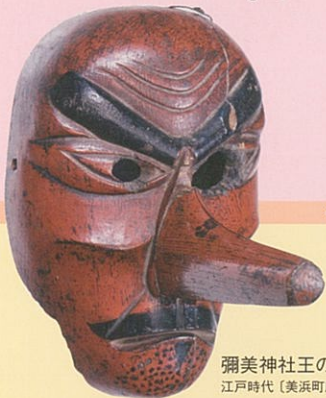


城山古墳 円筒埴輪  
古墳時代中期

府中石田遺跡 木棺  
弥生時代中期  
〔福井県教育委員会所蔵〕



鳥浜貝塚 漆塗り櫛  
縄文時代前期〔重要文化財〕



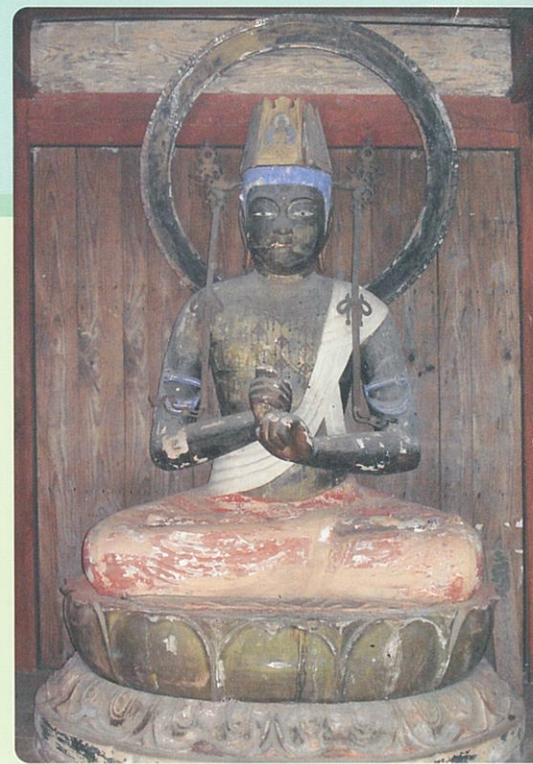
彌美神社王の舞面(旧)  
江戸時代〔美浜町麻生区所蔵〕



小浜放生祭の  
棒振(複製)



世界及日本図〔当館所蔵〕



木造大日如来坐像 平安時代11世紀〔小浜市黒駒区所蔵〕